

SUHRANO

SUHRANO.CH

# SUHRANO AUF EINEN BLICK

«Suhrano» ist ein modernes Wohnquartier im Herzen von Suhr, das urbane Infrastruktur mit naturnahem Wohnen verbindet. Dank der zentralen, aber ruhigen Lage sind der Bahnhof Suhr sowie zahlreiche Einkaufsmöglichkeiten und Schulen bequem zu Fuss erreichbar. Die hervorragende Verkehrsanbindung ermöglicht schnelle Verbindungen nach Aarau, Zürich und Basel.

Mit 90 Eigentumswohnungen und 50 Mietwohnungen bietet das Projekt Wohnraum für Singles, Paare und Familien – von 2.5- bis 5.5-Zimmer-Wohnungen. Ein nachhaltiges Energiekonzept mit Fernwärme und Photovoltaik sorgt für energieeffizientes und kostensparendes Wohnen.

Autofreie Innenhöfe mit Spielplätzen, einem Boccciefeld, Tischtennisplatten und grosszügiger Begrünung schaffen eine entspannte und familienfreundliche Atmosphäre. Ein Gemeinschaftsgebäude ermöglicht private Feiern, Co-Working oder nachbarschaftliche Treffen. Für nachhaltige Mobilität sorgen eine Tiefgarage mit E-Ladeinfrastruktur und zahlreiche Fahrradstellplätze. Das Projekt wird nach den hohen Standards des SNBS-Gütesiegels zertifiziert – ein Beleg für hochwertiges, nachhaltiges, wirtschaftliches und durchdachtes Bauen. Die moderne Architektur verbindet hochwertige Materialien mit durchdachten Raumkonzepten und sorgt für ein lichtdurchflutetes, stilvolles Wohngefühl.

Das «Suhrano» ist mehr als nur Wohnraum – es ist ein Ort, an dem das Leben blüht, und neue Perspektiven wachsen!

## SUHRANO – WO SIE ANKOMMEN, SICH WOHLFÜHLEN UND JEDEN TAG GENIESSEN.

**90**

**EIGENTUMSWOHNUNGEN**

Häuser A1/A2/A3/A4/B1/B2/  
C1/C2/C3

**3**

2.5-Zimmer-Wohnungen

**19**

3.5-Zimmer-Wohnungen

**61**

4.5-Zimmer-Wohnungen

**7**

5.5-Zimmer-Wohnungen

**50**

**MIETWOHNUNGEN**

Häuser A5/A6/A7

**9**

2.5-Zimmer-Wohnungen

**24**

3.5-Zimmer-Wohnungen

**17**

4.5-Zimmer-Wohnungen

**1**

**GEMEINSCHAFTSHAUS**

Haus D

# EIN VIELFÄLTIGES ANGEBOT



# LAGE & UMGEBUNG

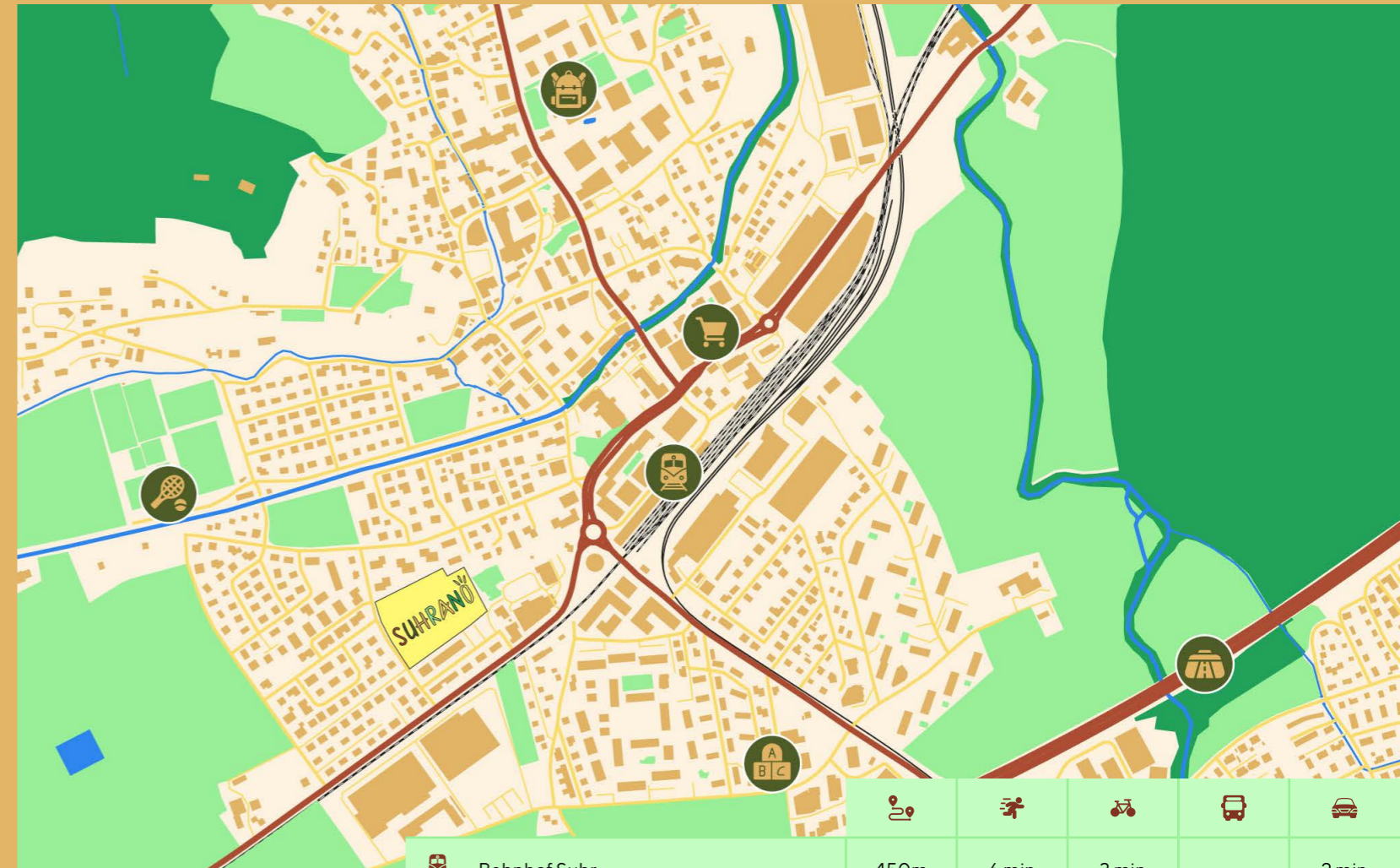
## «IM HERZEN VON SUHR»

Das familienfreundliche «Suhrano» vereint zentrale Lage mit wohltuender Ruhe. In nur wenigen Schritten sind Sie am Bahnhof oder im Suhre-Park mit seinen vielfältigen Einkaufsmöglichkeiten.

Die optimale Verkehrsanbindung sorgt zudem für kurze Wege nach Aarau, Zürich und Basel.

Suhr begeistert mit urbanem Komfort und dem Charme einer lebendigen Dorfgemeinschaft. Schulen und Kindergarten liegen ganz nah – ideal für Familien.

Für Natur- und Sportliebhaber beginnt die Erholung direkt vor der Haustüre: ob Joggen, Spazieren oder Radfahren – der Suhrerchopf und die umliegenden Naherholungsgebiete laden zu unvergesslichen Momenten ein. Zahlreiche Vereine und Freizeitangebote sorgen zusätzlich für Lebensqualität und Begegnungen.



Bahnhof Suhr	450m	6 min	3 min	-	2 min
Suhre Park	600m	9 min	3 min	-	2 min
Kindergarten	300m	4 min	1 min	-	1 min
Schule	900m	12 min	5 min	-	4 min
Tennisplatz	500m	6 min	1 min	-	1 min
Aarau	4.1 km	56 min	15 min	9 min	8 min
Zürich HB	43.6 km	-	-	40 min	37 min
Autobahn-Anschluss A1	5.1 km	-	-	-	6 min

# IHR TRAUM VOM EIGENHEIM

## KAUFOBJEKTE

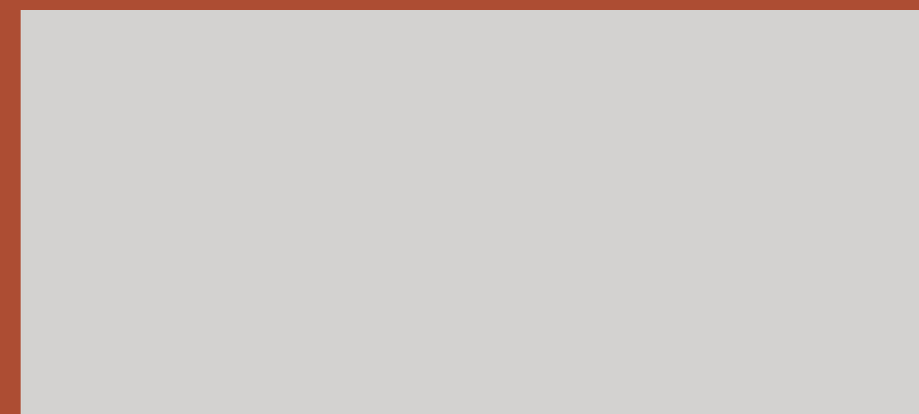
90 moderne Eigentumswohnungen mit 2,5 bis 5,5 Zimmern warten im Suhrano auf Sie. Gut geplante Raumkonzepte und eine zeitgemäße Ausstattung verbinden sich mit der zentralen Lage zu einem Zuhause, in dem sich Wohnen rundum stimmig anfühlt.



# WOHNTRÄUME GANZ PERSÖNLICH GESTALTEN

## INNENAUSBAU

Helle, warme Farbtöne und hochwertige Materialien schaffen im Suhrano ein Zuhause voller Licht, Komfort und Wohlfühl. Jede Wohnung lässt sich mit dem umfangreichen Wohnungskonfigurator individuell gestalten. So entsteht ein persönlicher Rückzugsort, der genau so einzigartig ist wie das Leben darin.



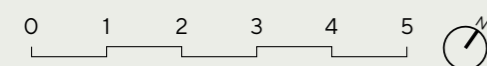
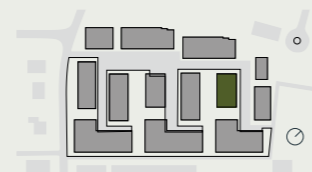
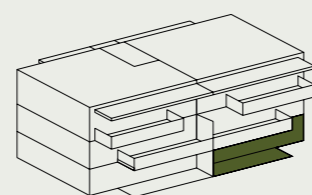


## WOHNUNG A4 0.2

4.5 Zimmer | Erdgeschoss

Haus A4

Zimmeranzahl	4.5
Fläche Wohnung	106.6 m <sup>2</sup>
Sitzplätze	32.9 m <sup>2</sup>
Garten	59.1 m <sup>2</sup>
Keller	10.6 m <sup>2</sup>



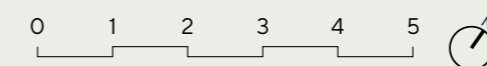
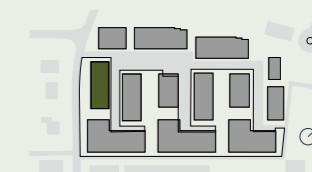
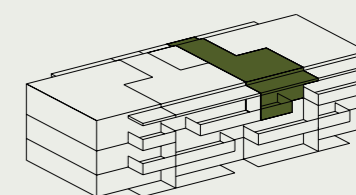
Mst. 1:100 | Grundrissänderungen vorbehalten.  
Flächenmasse sind Zirkamasse. Möblierung ist im  
Verkaufspreis nicht inbegriffen

## WOHNUNG A2 2.3

2.5 Zimmer | 2. Obergeschoss

Haus A2

Zimmeranzahl	2.5
Fläche Wohnung	69.7 m <sup>2</sup>
Vorplatz	3.6 m <sup>2</sup>
Balkon	10.9 m <sup>2</sup>
Keller	6.6 m <sup>2</sup>



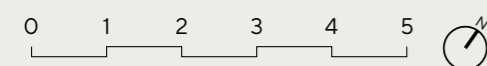
Mst. 1:100 | Grundrissänderungen vorbehalten.  
Flächenmasse sind Zirkamasse. Möblierung ist im  
Verkaufspreis nicht inbegriffen



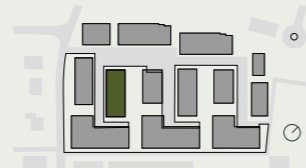
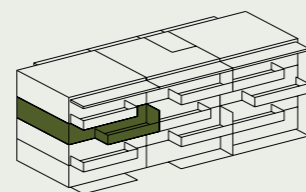
## WOHNUNG C1 2.1

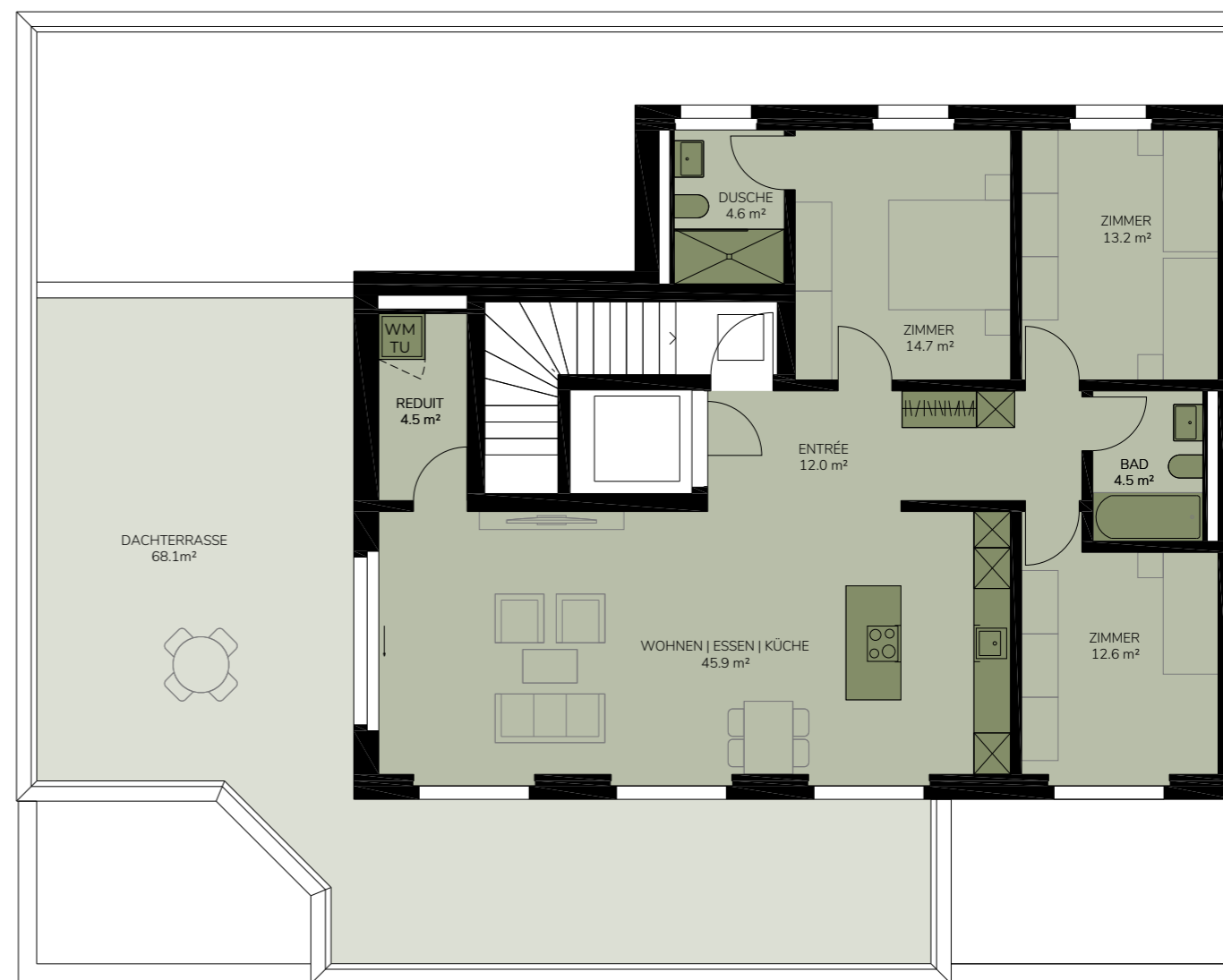
4.5 Zimmer | 2. Obergeschoss  
Haus C1

Zimmeranzahl	4.5
Fläche Wohnung	102.7 m <sup>2</sup>
Vorplatz	9.1 m <sup>2</sup>
Balkon	20.8 m <sup>2</sup>
Keller	9.5 m <sup>2</sup>



Mst. 1:100 | Grundrissänderungen vorbehalten.  
Flächenmasse sind Zirkamasse. Möblierung ist im  
Verkaufspreis nicht inbegriffen

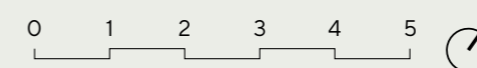
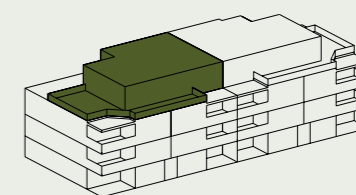




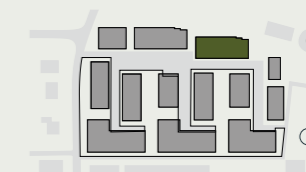
## WOHNUNG B2 3.1

4.5 Zimmer | 3. Obergeschoss  
Haus B2

Zimmeranzahl	4.5
Fläche Wohnung	112.1 m <sup>2</sup>
Dachterrasse	68.1 m <sup>2</sup>
Keller	13.8 m <sup>2</sup>



Mst. 1:100 | Grundrissänderungen vorbehalten.  
Flächenmasse sind Zirkumasse. Möblierung ist im  
Verkaufspreis nicht inbegriffen



# WOHNKOMFORT, DER BEGEISTERT

Helle, warme und erdige Materialien schaffen ein einladendes, wohnliches Ambiente, das sofort zum Wohlfühlen einlädt. Jede Wohnung überzeugt durch Licht, Raum und eine Atmosphäre, in der Alltag und Entspannung perfekt zusammenfinden.



# WOHNEN, ARBEITEN UND BEGEGNEN IN EINER LEBENDIGEN QUARTIERSSTRUKTUR

Begegnungszonen schaffen Raum für Austausch und neue Freundschaften. Aus dem nachbarschaftlichen Miteinander entsteht eine lebendige Gemeinschaft, in der man sich schnell zuhause fühlt. Wohnen, Arbeiten und Freizeit verbinden sich zu einem Ort, der Lebensqualität und Zusammenhalt fördert.

## LEBENSQUALITÄT IN AUTOFREIEN INNENHÖFEN

Grosszügige, autofreie Innenhöfe bieten Raum für Erholung, Begegnung und Spiel.



Kindgerechte Spielplätze laden zum Entdecken und Toben ein.



Ein Boccia- und ein Schachfeld bieten Spass für Gross und Klein.



Ruhige Sitzbereiche fördern den Austausch unter Nachbarn.



Liebevoll gestaltete Grünflächen sorgen für ein angenehmes Ambiente und ein gesundes Mikroklima.

## GEMEINSCHAFTSHAUS ALS LEBENDIGER TREFFPUNKT

Das Quartiershaus bildet das Herzstück des gemeinschaftlichen Lebens.



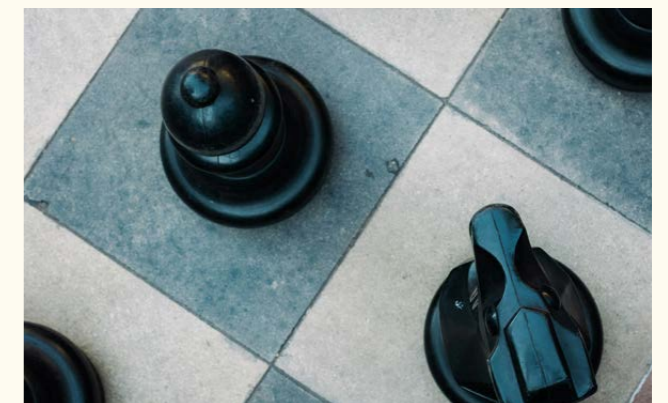
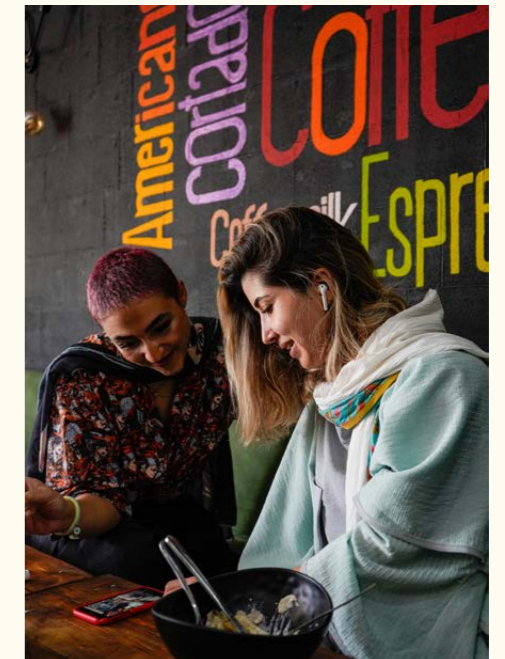
Co-Working-Spaces ermöglichen flexibles Arbeiten in inspirierender Umgebung.



Vielseitig nutzbare Gemeinschaftsräume stehen für Feiern, Kurse und Veranstaltungen bereit.



Komfortable Gästezimmer bieten Übernachtungsmöglichkeiten für Besucher.



Die Häuser erfüllen hohe Energieeffizienzstandards. Sie nutzen Fernwärme und Photovoltaik, sind nach dem Standard Nachhaltiges Bauen Schweiz zertifiziert und bieten eine Tiefgarage mit Vorinstallationen für E-Ladestationen sowie zahlreiche Fahrradstellplätze. So geniessen Sie ein ruhiges, grünes Wohnumfeld und nachhaltige Mobilität – ohne Kompromisse.



**PERSÖNLICHE BERATUNG**



**Primus Property AG**  
Bahnhofplatz 3h  
5000 Aarau  
[www.pripro.ch](http://www.pripro.ch)

**BAUHERRSCHAFT**

**CORPORA'**

Projektentwicklung

**Corpora Immobilien AG**  
Spittelweg 1  
5034 Suhr  
[www.corpora.swiss](http://www.corpora.swiss)

**SUHRANO.CH**

